




<b>Kategorie:</b>	4+1
<b>Cena projektu domu:</b>	68 000 Kč
- cena vč.DPH, platí do 31.3.2014	
- možnost zakoupení projektu bez navazující realizace	
<b>Cena pasivního domu:</b>	3 620 000 Kč
- cena včetně DPH, venkovních žaluzií, započítané dotace	
- v ceně nejsou základy, přípojky, sklad, přístřešek, zpevněné plochy	
<b>Zastavěná plocha:</b>	148,3 m <sup>2</sup>
<b>Obestavěný prostor:</b>	622,8 m <sup>3</sup>
<b>Užitná plocha:</b>	116,7 m <sup>2</sup>
<b>Obýtná plocha:</b>	78,6 m <sup>2</sup>
<b>Půdorysné rozměry:</b>	10,5x14,125 m



Možnost úpravy dispozic dle plánu investora 

Řízená realizace stavby na klíč 

Kompletní projekt, včetně všech specialistů 

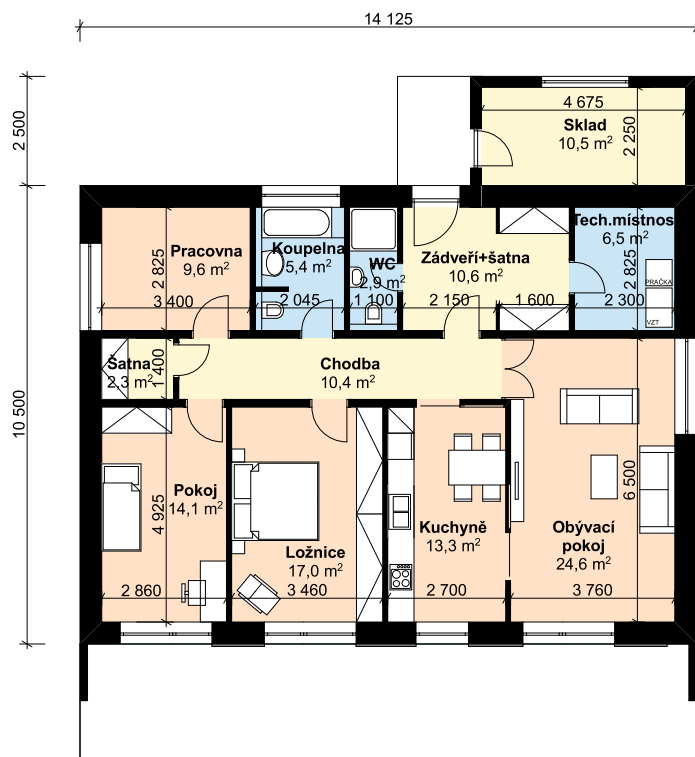
### Energetická náročnost domu

**A** 

**Měrná potřeba tepla na vytápění**  
dle PHPP - počítáno pro Prahu

**19,0 kWh/(m<sup>2</sup>a)**

REALIZACI ŘÍZENOU A KONTROLOVANOU PROJEKTANTEM SLEDUJTE KAMEROU



### POPIS TECHNOLOGIÍ:

**Větrání:** větrací jednotka **NILAN Compact K**

**Vytápění:** rekuperační jednotka NILAN Compact K s topným výkonem TČ 2,1 kW, dodatečný dohřev je řešen elektrický kombinací elektrického podlahového vytápění a přímotopů

**Ohřev teplé vody:**řešen v rekuperační jednotce NILAN Compact K, jejíž součástí je 180l zásobník teplé vody

**Energetické médium:** elektrický proud

**Zdroj energie:** tepelné čerpadlo, elektřina

### POPIS OBÁLKY OBJEKTU:

**Zdivo** - v systému Zapf Daigfuss KS tl. 175 mm, příčky tl. 115 mm

**Zateplení obvodových stěn** – fasádní polystyren tl. 300 mm

**Zateplení podlahy** – podlahový polystyren tl. 250 mm

**Střešní kce** – ŽB konstrukce s atikovou částí, zateplení střechy spádovým polystyrenem min. tl. 500 mm

**Výplně otvorů** - Internorm v plastovém profilu KF 410

