



**Kategorie:** 5+kk  
**Cena projektu domu:** 68 000 Kč  
 - cena vč.DPH, platí do 31.3.2014  
 - možnost zakoupení projektu bez navazující realizace  
**Cena pasivního domu:** 2 867 000 Kč  
 - cena včetně DPH, venkovních žaluzií, započítané dotace  
 - v ceně nejsou základy, přípojky, sklad, přístřešek, zpevněné plochy  
**Zastavěná plocha:** 67,65 m<sup>2</sup>  
**Obestavěný prostor:** 466,50 m<sup>3</sup>  
**Užitná plocha:** 93,24 m<sup>2</sup>  
**Obytná plocha:** 71,17 m<sup>2</sup>  
**Půdorysné rozměry:** 8,20x8,25 m



Možnost úpravy dispozic dle plánu investora

Řízená realizace stavby na klíč

Kompletní projekt, včetně všech specialistů

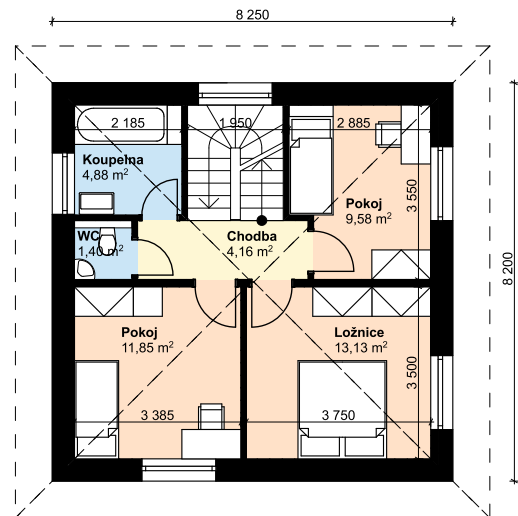
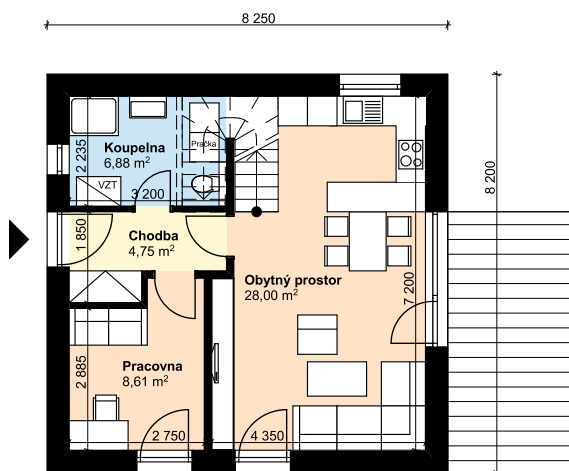
**Energetická náročnost domu**

**A**

**Měrná potřeba tepla na vytápění**  
 dle PHPP - počítáno pro Prahu

**17,1 kWh/(m<sup>2</sup>a)**

REALIZACI ŘÍZENOU A KONTROLOVANOU PROJEKTANTEM SLEDUJTE KAMEROU



### POPIS OBJEKTU:

**Větrání:** větrací jednotka **NILAN Compact K**

**Vytápění:** rekuperační jednotka NILAN Compact K s topným výkonem TČ 2,1 kW, dodatečný dohřev je řešen elektricky kombinací elektrického podlahového vytápění a přímotopů

**Ohřev teplé vody:** řešení v rekuperační jednotce NILAN Compact K, jejíž součástí je 180l zásobník teplé vody

**Energetické médium:** elektrický proud

**Zdroj energie:** tepelné čerpadlo, elektřina

**Zdivo** - v systému Zapf Daigfuss KS tl. 150 mm, příčky tl. 115 mm

**Zateplení obvodových stěn** – fasádní polystyren tl. 350-330 mm

**Zateplení podlahy** – podlahový polystyren tl. 250

**Střešní kce** – příhradová konstrukce, vyplněna minerální izolací tl. 500 mm.

**Výplně otvorů** - Internorm v plastovém profilu KF 410

